

ภาคผนวก ช.

เอกสารประกอบการฝึกอบรมพนักงานใหม่
บริษัท ดี ชัวร์ ดีไซน์ แอนด์ คอนสตรัคชั่น จำกัด



SAFETY FIRST

ปลอดภัยไว้ก่อน



เอกสารประกอบการ ฝึกอบรมพนักงานใหม่

โครงการไทยบัว 2 (THAI BUA II)

จัดทำโดยบริษัท ดี ชัวร์ ดีไซน์ แอนด์ คอนสตรัคชั่น จำกัด

ที่ตั้งโครงการ
ถนนสาธารณประโยชน์ ตำบลหนองปรือ อำเภอบางละมุง จังหวัดชลบุรี

โครงการไทยบัว 2 (THAI BUA II)

บริษัท ดี ชัวร์ ดีไซน์ แอนด์ คอนสตรัคชั่น จำกัด



แนะนำผู้บริหาร

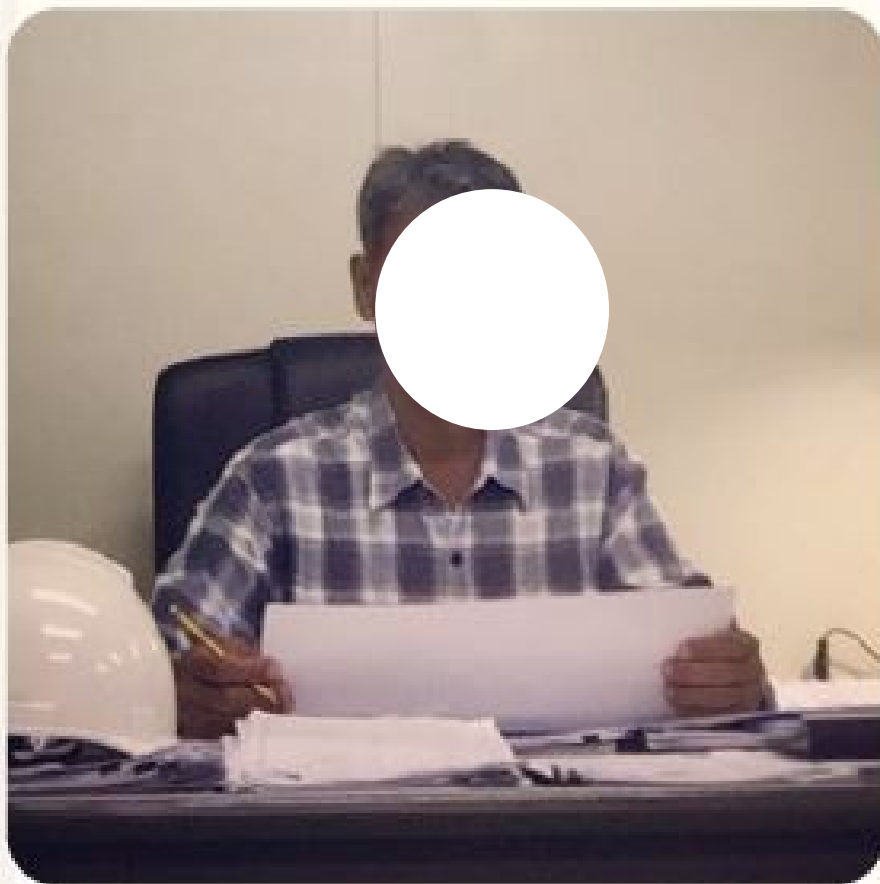


โครงการไทยบัว 2 (THAI BUA II)

บริษัท ดี ชัวร์ ดีไซน์ แอนด์ คอนสตรัคชั่น จำกัด



ผู้จัดการโครงการ



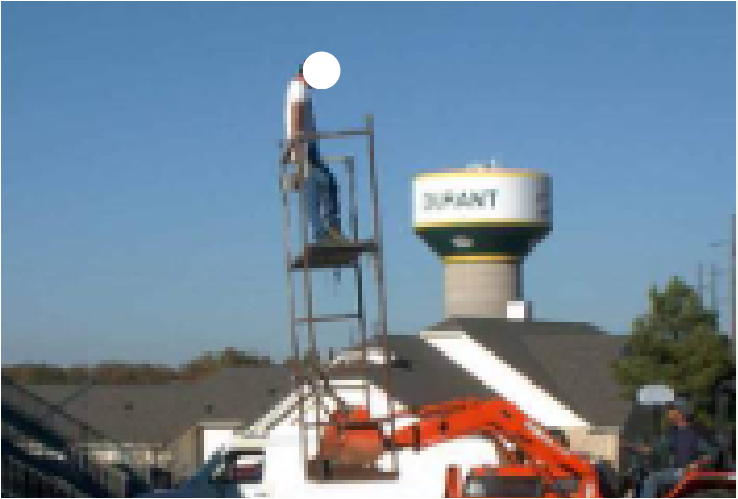
โฟร์แมน



ป้ายสัญลักษณ์เตือนภัย



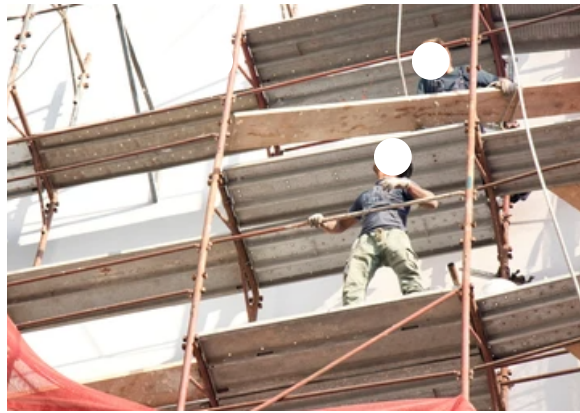
การกระทำที่ไม่ปลอดภัย



นโยบายการแต่งกาย



ทฤษฎีการเกิดอุบัติเหตุ



การทำงานด้วยความประมาท+ลัดขั้นตอน



สภาพการณ์ที่ไม่ปลอดภัย



สภาพการณ์ที่ไม่ปลอดภัย



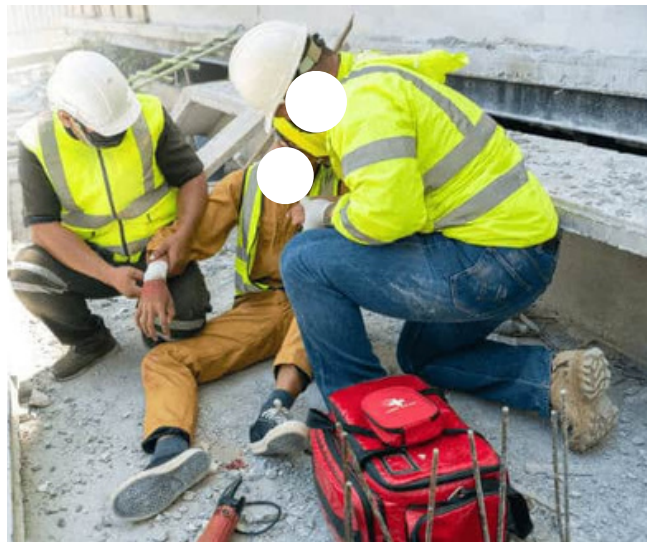
ภาพการเกิดอุบัติเหตุ



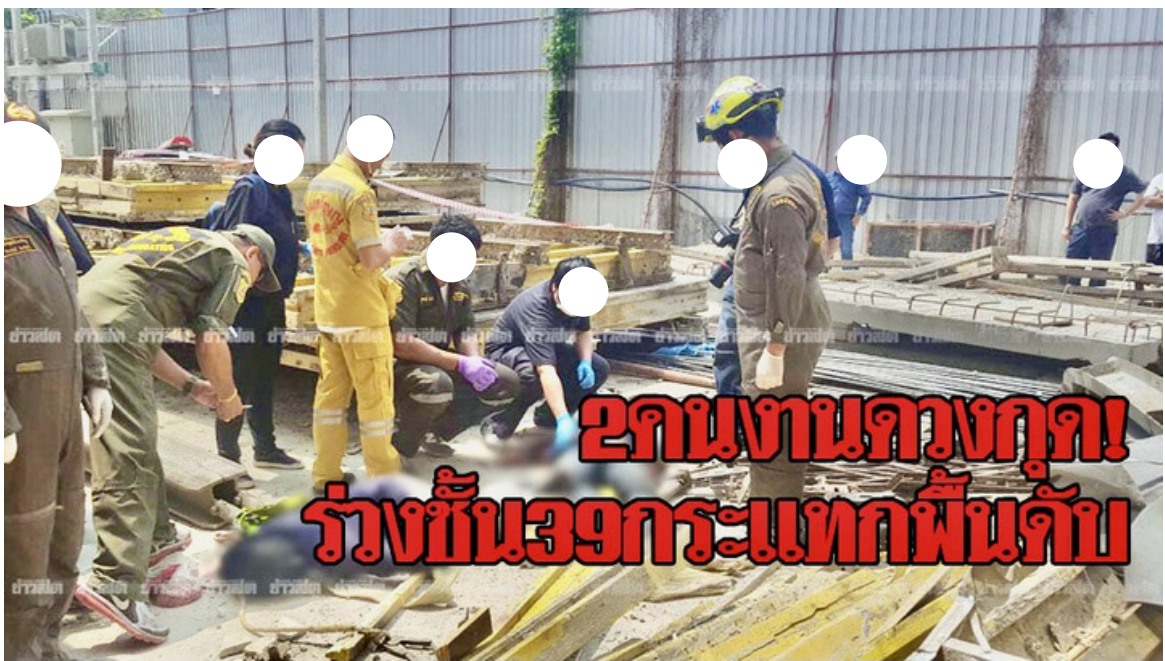
ภาพอุบัติเหตุ



ภาพอุบัติเหตุ



อุบัติเหตุตกจากบนที่สูง



ภาพการกระทำที่ไม่ปลอดภัย



ภาพการกระทำที่ไม่ปลอดภัย



อุบัติเหตุจากบนที่สูง



อุบัติเหตุจากบนที่สูง



อุบัติเหตุจากบนที่สูง



กรณีศึกษาอุบัติเหตุตกจากบนที่สูง



อุบัติเหตุวัสดุตกจากที่สูง



อุบัติเหตุวัสดุตกจากที่สูง



อุบัติเหตุวัสดุตกจากที่สูง



อุบัติเหตุวัสดุตกจากที่สูง



body harness



กรณีศึกษาอุบัติเหตุตกจากที่สูง



กรณีศึกษาอุบัติเหตุตกจากที่สูง



กรณีศึกษาอุบัติเหตุตกจากบนที่สูง



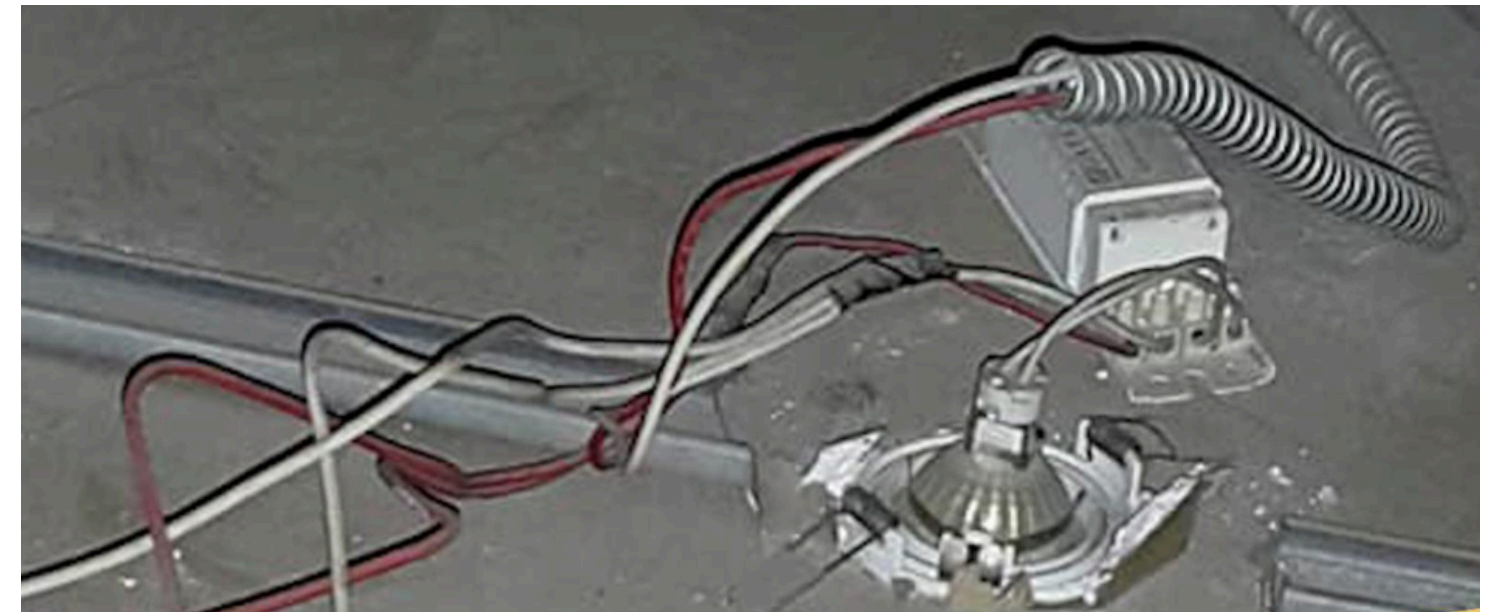
อุบัติเหตุจากงานไฟฟ้า



ภาพการกระทำที่ไม่ปลอดภัย



ภาพการกระทำที่ไม่ปลอดภัย



อุบัติเหตุเกี่ยวกับไฟฟ้า



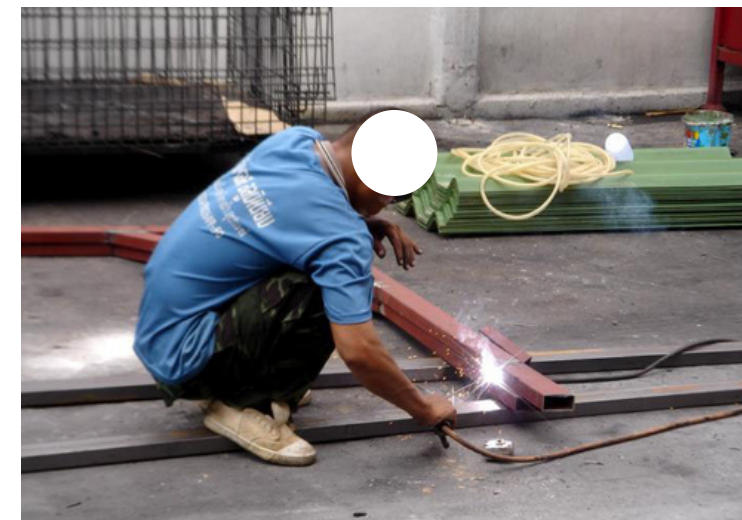
อุบัติเหตุจากงานไฟฟ้า



ความปลอดภัยในการใช้ตู้เชื่อมไฟฟ้า



การกระทำที่ไม่ปลอดภัย



อุบัติเหตุเกี่ยวกับงานเชื่อมไฟฟ้า



ผู้เสียชีวิต



ลักษณะการเกิดอุบัติเหตุ



สาเหตุการเกิดอุบัติเหตุ



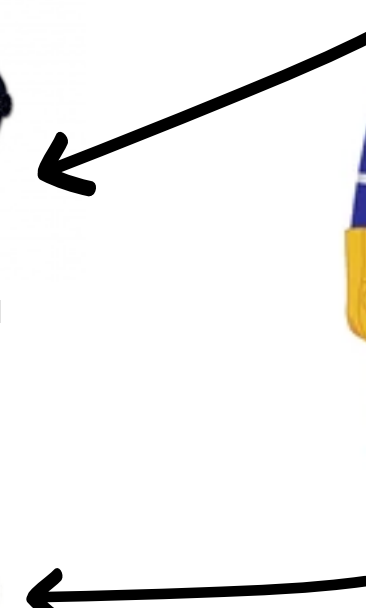
อุปกรณ์ PPE งานเชื่อมไฟฟ้า



หน้ากากเชื่อม



รองเท้าหนัง



เอี๊ยมหนัง



ถุงมือหนัง



ความปลอดภัย งานตัดด้วยแก๊ส



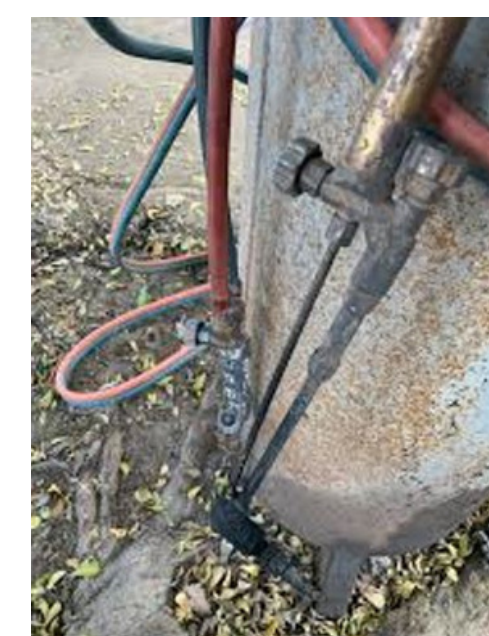
การกระทำที่ไม่ปลอดภัย



ห้ามรัดแน่นจนเกินไป



ห้ามนอนหรือเอนถึงก๊าซ



ห้ามใช้สายที่แตกและชำรุด



อุบัติเหตุงานตัดด้วยแก๊ส



อุบัติเหตุงานตัดด้วยแก๊ส



อุบัติเหตุงานตัดด้วยแก๊ส

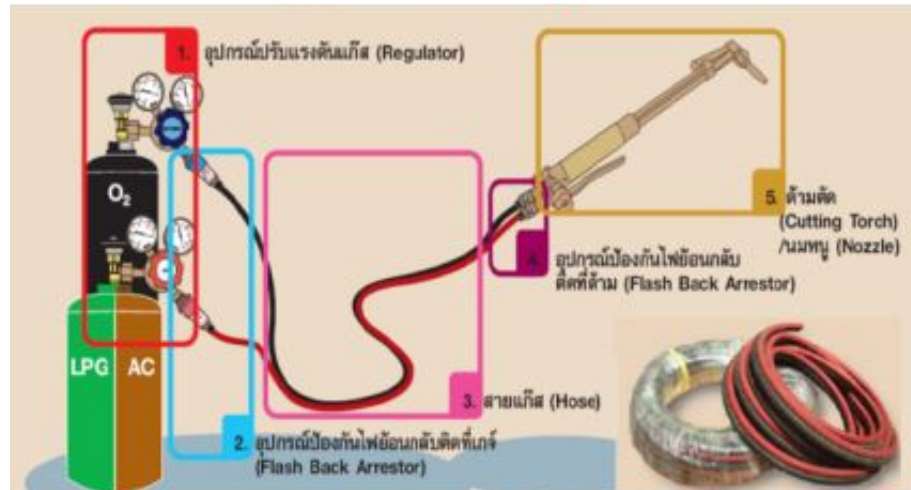


อุบัติเหตุงานตัดด้วยแก๊ส

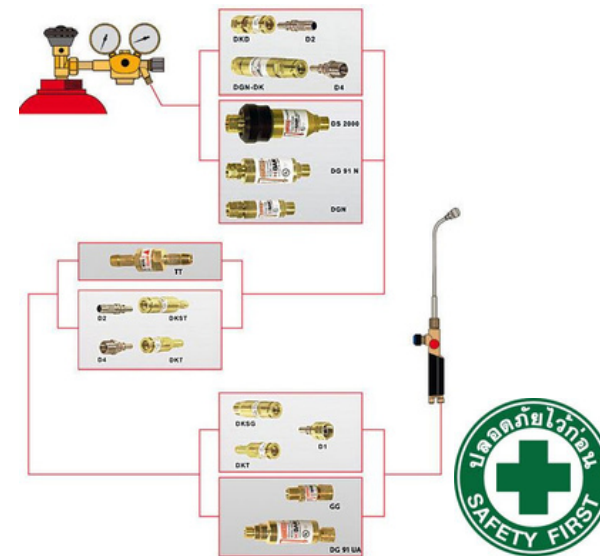


ความปลอดภัยในการใช้งานถังแก๊ส

การติดตั้งอุปกรณ์ชุดตัดแก๊ส



การติดตั้งอุปกรณ์ป้องกันไฟย้อนกลับ



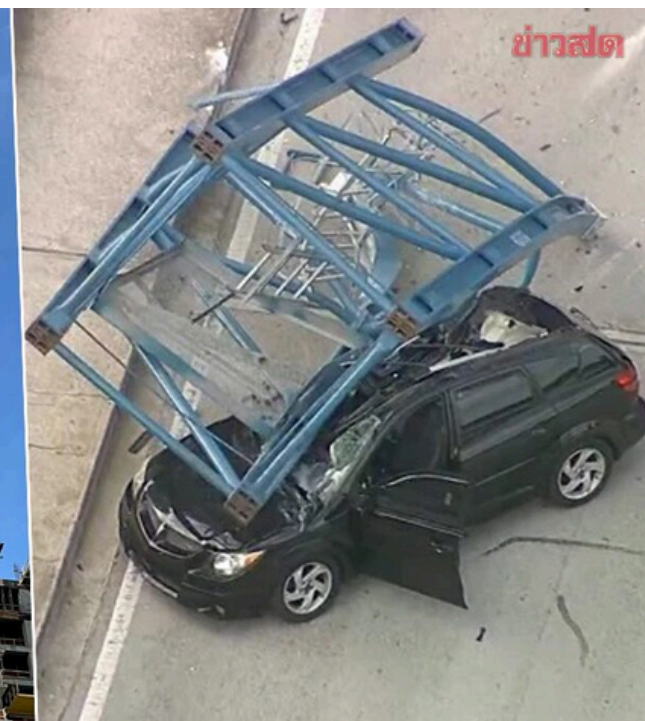
อุบัติเหตุจากการขนย้าย



ความปลอดภัย ในการใช้ tower crane



การกระทำที่ไม่ปลอดภัย



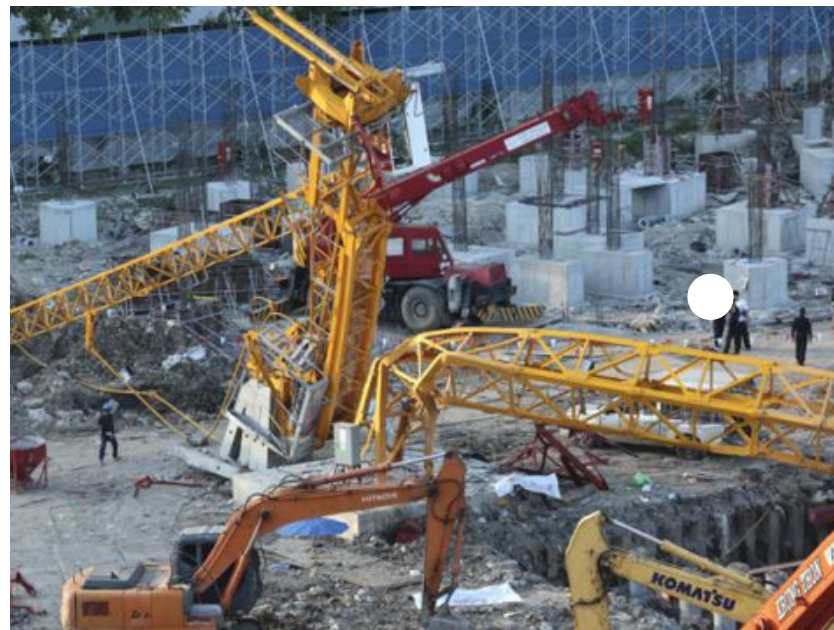
อุบัติเหตุจาก tower crane



อุบัติเหตุจาก tower crane



อุบัติเหตุจาก tower crane



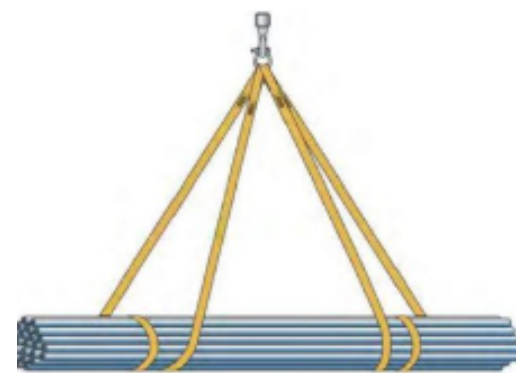
อุบัติเหตุจาก tower crane



ข้อปฏิบัติการทำงานกับ tower crane



ไม่อยู่ใต้ตรงที่ tower crane ยก



ไม่มีความรู้ห้ามผูกมัดเลยเด็ดขาด



ข้อปฏิบัติการทำงานกับ tower crane

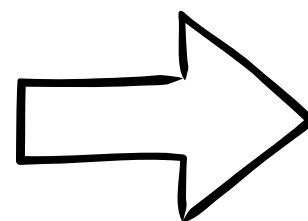


ห้ามอยู่ในมุมอับโดยเด็ดขาด

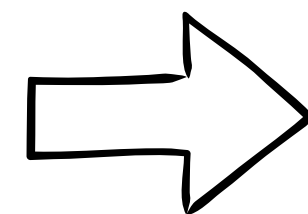


ความปลอดภัยในการใช้วัสดุในการทำงาน

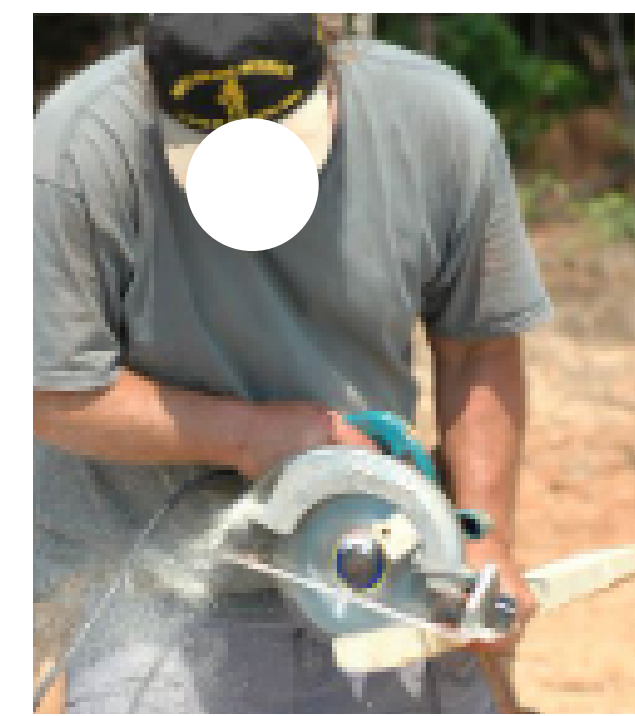
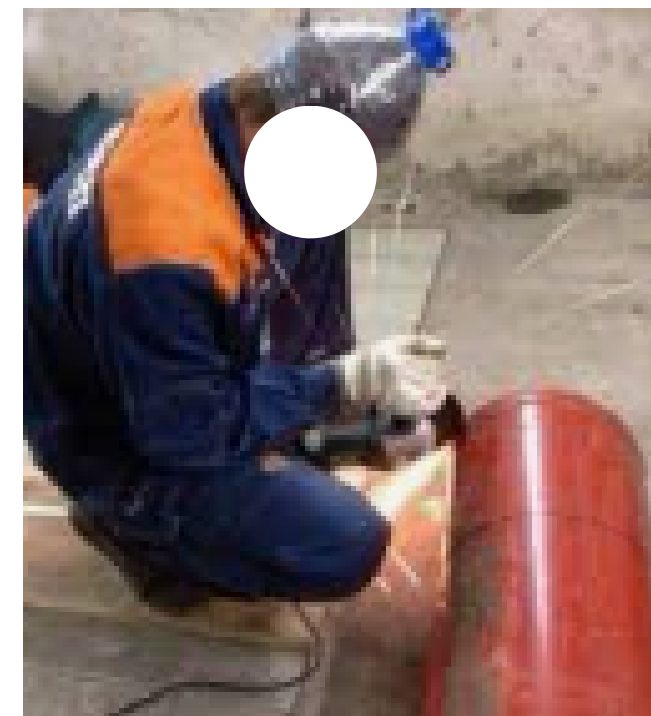
เครื่องตัดเหล็กไฟเบอร์



เครื่องเชื่อม



การกระทำที่ไม่ปลอดภัย



อุบัติเหตุจากการใช้งานผิดประเภท



ห้ามนำเครื่องเจียรไปตัดไม้



อุบัติเหตุจากการใช้งานผิดประเภท



อุปกรณ์ที่ทำให้เกิดอุบัติเหตุ



การเลือกใช้ใบเจียร ใบตัด



พนักงานส่วนใหญ่มักไม่สนใจกับการเลือกวัสดุให้เหมาะสมกับเครื่องเจียร ควรสังเกตป้ายที่ติดกับตัวเครื่องมือ (TAG) จะบอกค่า RPM rating (Revolutions per minute) ฉะนั้นก่อนใช้งานควรเลือกใบหินเจียรหรือใบตัดที่มีค่า RPM ที่สูงกว่าที่เครื่องมือระบุไว้ หากนำไปใช้กับใบมีดที่รอบต่ำกว่าอาจเกิดอันตรายได้ ก่อนใช้เครื่องมือใดก็ตามควรอ่านและทำความเข้าใจกับคู่มือก่อนใช้งานทุกครั้ง

การเลือกใช้ใบเจียร ใบตัด



จงจำไว้ : RPM ของทั้งใบเขียวและใบตัดต้องมีค่าสูงกว่าค่าที่ระบุที่ตัวเครื่องมือเจียร

THINK SAFETY WORK SAFELY
คิดถึงความปลอดภัย ทำงานด้วยความปลอดภัย



อุบัติเหตุจากการใช้เครื่องเจียร



13,000 min



13,700 rpm



12,000 rpm



อุบัติเหตุจากการขนย้าย



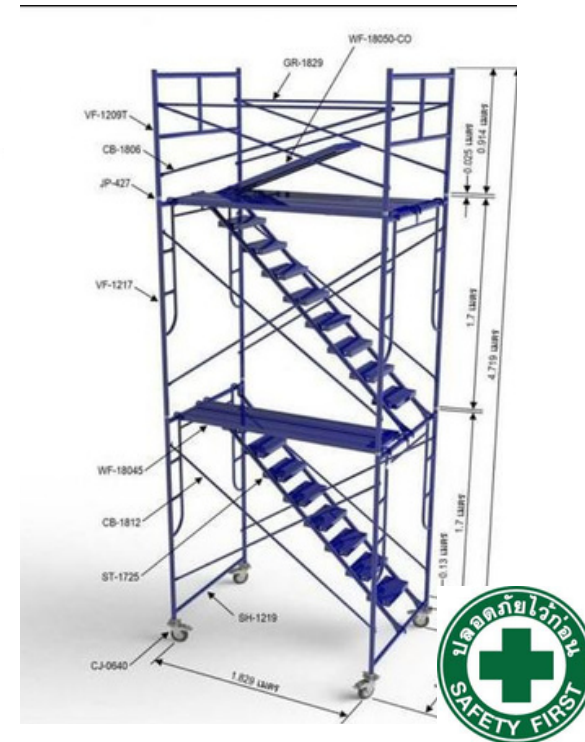
อุบัติเหตุจากการใช้เครื่องเจียร



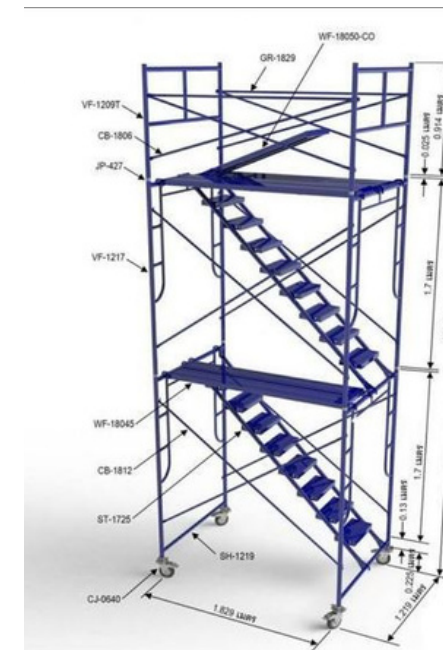
อุบัติเหตุจากการเปลี่ยนใบเจียร



ความปลอดภัยในการใช้นั่งร้าน



ความปลอดภัยในการใช้นั่งร้าน



ต้องใส่อุปกรณ์ให้ครบถ้วน

- ตะเกียบ

- บันได

- แผ่นพื้น

ตั้งนั่งร้านความสูงตั้งแต่ 2.5 เมตร ขึ้นไปต้องมีค้ำยันและ
ต้องสวมใส่ Safety belt ทุกครั้งที่ขึ้นไปทำงาน



การปฐมพยาบาล



คิดก่อนจึง “ปลอดภัย” แต่เพราะทำตามใจ
จึงเกิด “อุบัติเหตุ”



โครงการไทยบัว 2 (THAI BUA II)

บริษัท ดี ชัวร์ ดีไซน์ แอนด์ คอนสตรัคชั่น จำกัด



Thank You